





Mehr Profit durch gute Stammdaten

Über verschiedene Wege finden Stammdaten in das CRM und ERP System. Dabei ist die Qualität der Eingabe maßgeblich von den vorhandenen Informationen, dem Eingabeprozess (über ein Portal oder manuell) und weiteren Faktoren abhängig.

Marlin Content (MCT) greift auf eine weltweite Unternehmensdatenbank zu und überprüft, ob der Geschäftspartner existiert und reichert den Datensatz mit wichtigen Informationen an.

Einfache Unterstützung im Prozess

Bevor ein Mitarbeiter einen Stammsatz neu anlegt, prüft er den Bestand, ob ein entsprechender Datensatz bereits existiert. Hier unterstützen wir den Anwender mittels fehlertoleranter Suchhilfe in den Bestandsdaten. Bleibt die Suche hier erfolglos, durchsucht das System die globale Datenbank. Aus dem Ergebnis wählt der Anwender einen Treffer aus, den er als Vorlage für eine Neuanlage nutzt. Identifiziert der Anwender den richtigen Datensatz in der globalen Datenbank, dient dieser als Basis für die Neuanlage eines Stammdatensatzes, in dem gewünschte Felder anreicherbar sind.



Identifizieren und Anreichern

Bei der Identifikation erhält der Anwender eine Auswahl möglicher Unternehmen, etwa als Popup, die der Eingabe entsprechen. Durch Übernahme der eindeutigen Content-ID werden Firmierung und Adresse korrigiert bzw. ergänzt sowie die benötigten Felder angereichert.

Aktualisierung

MCT überprüft mit dem Aktualisierungsdienst angereicherte Stammdaten regelmäßig auf Änderungen. Die Aktualisierung läuft im Hintergrund für die selektierten Stammdaten und für das gewünschte Intervall. Ob Felder automatisch oder manuell durch den Anwender geändert werden, ist über das Customizing definierbar. Telefonnummern lassen sich beispielsweise automatisiert im Stammsatz ändern, Felder wie etwa die Rechtsform muss der Anwender explizit freigeben. Für die manuelle Freigabe erzeugt MCT einen Arbeitsvorrat mit Änderungsinformationen.

Potential Adressen, Konzerne

Über die Potentialsuche sucht der Anwender in MCT nach neuen Stammsätzen. Die Suche erfolgt über eine Selektion auf die globale Datenbank. Hierzu stehen die Felder Mitarbeiterzahl, Branche, Umsatz, Land unter anderen zur Verfügung. Das System findet auch Mutterkonzerne angereicherter Stammdaten. In einer Liste werden die zur Übernahme in das SAP System anstehenden Stammdaten dargestellt.

Bestandsdatenprüfung (ab 04/2019)

Eine Selektion markiert die vorhandenen Stammdaten zur Identifizierung. Danach erfolgt die Erkennung und Anreicherung. Nicht erkannte Stammdaten kann der Anwender manuell nachbearbeiten.

Architektur

Die Kommunikation zwischen dem SAP System und MCT erfolgt über den SOA Manager als Web-Service. Die Installation erfolgt über Workbench- und Customizing-Aufträge, die über das Transport- und Change-Management implementiert werden.

Salesforce oder NON-SAP

Für Salesforce oder Non-SAP Systeme sind die MCT Webservices als API einfach einzubinden.

Mögliche Feldinhalte

- Name und Anschrift
- Steuernummer
- UST-ID
- Mutterkonzern
- Gründungsdatum
- Content-ID
- URL
- Geoinformationen
- Firmierung
- Mitarbeiterzahl
- Jahresumsatz
- Branchenschlüssel
- Rechtsform
- E-Mail Zentrale
- Telefon

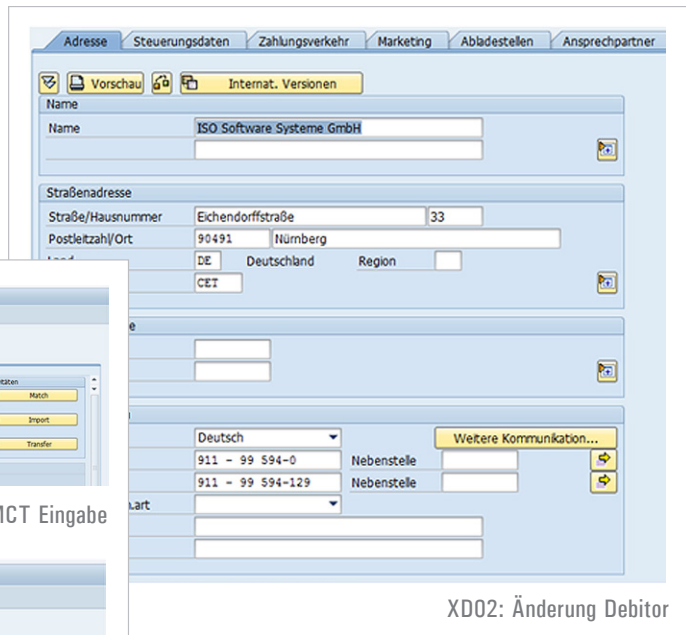
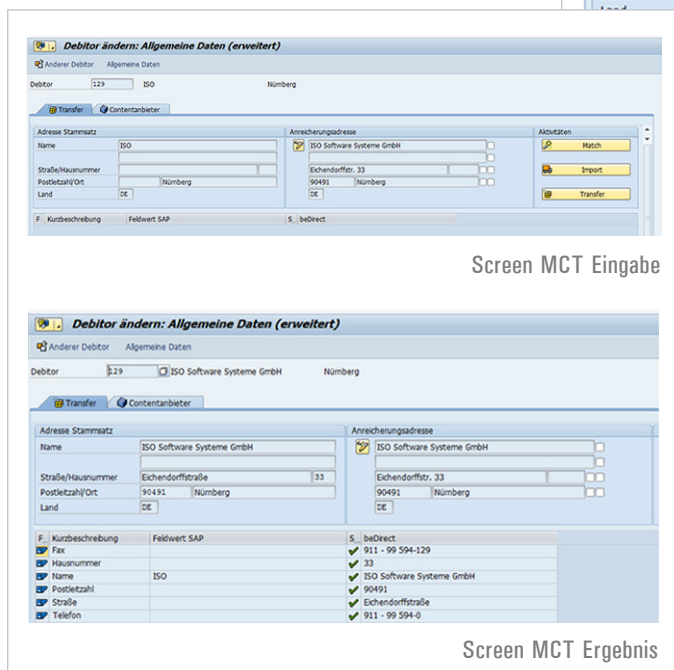
Funktionen

- die Anreicherung erfolgt in Echtzeit über einen Webservice
- weltweite Datenbank
- Identifizierung, Anreicherung
- Korrektur und Aktualisierung
- für Kreditoren- und Debitoren-Stammdaten sowie den zentralen Geschäftspartner verfügbar
- ready für S/4HANA
- Webservice für Non-SAP Systeme

Add-On

Marlin Adressvalidierung (MAV)

Das Matching fordert eine korrekte Schreibweise der Adresse. MAV korrigiert, normiert und ergänzt fehlerhafte Adressinhalte auf nationaler und auch internationaler Ebene.



Marlin Suite für SAP

- **Master Data Governance** – systemübergreifend für Debitor, Kreditor, zentraler Geschäftspartner und Materialstamm
- **Stammdaten Prüfung** – Dublettencheck, Adressvalidierung, UST-ID, Sanktionslistenabgleich
- **Datenanreicherung** – Firmierung, Anschrift, Steuernummer, Marketingmerkmale Mutterkonzern, Hierarchie
- **Stammdatenanalyse** – Datenqualität, Nutzung, Key Performance Indicator Dashboard
- **Datenbereinigung** – Verwendungsnachweis und Abhängigkeitsprüfung, Kopieren von Sichten, Kopieren ausgewählter Bewegungsdaten

Scarus Suite für non-SAP

- **Data Quality Server – IntelliSearch Server**
zentraler DQ-Server mit Schnittstellen zur Anbindung in eine heterogene Systemlandschaft | vollintegriert in die fertigen Lösungen für SAP Systeme aus der Marlin Produktsuite | bietet Datenqualitätsservices wie Dublettenprüfung, Adressvalidierung, Sanktionslistenprüfung, Datenaufbereitung und Erkennung von Regelverletzungen
- **Einzelplatz-Version**
Bearbeitung verschiedener Datenquellen auf einem Desktop mit Nutzung verschiedener DQ-Tools
- **OEM-Integration**
in Form einer nativen Library können wir unsere DQ-Services in Ihre Software integrieren

Fundierte Beratung und praxiserprobte, solide Produkte

Mit der Produkt-Suite Marlin für SAP Lösungen und Scarus für Non-SAP Systeme hat ISO einen ganzheitlichen Lösungsansatz für Datenqualität. Mit über 380 SAP-Installationen (ERP, CRM, IS, S/4HANA) bieten wir eine zuverlässige Projektabwicklung und erstklassige Kompetenzen im Data Quality- und Master Data Management-Umfeld. Je nach Anforderung ergänzen wir unser Spektrum durch die Zusammenarbeit mit anderen Data Quality Experten, die WEB-Services, Content oder Technologien zuliefern.

Wir sind für Sie da:

ISO Professional Services GmbH

Eichendorffstraße 33
90491 Nürnberg

Tel.: +49 911 - 99 594-0

Fax: +49 911 - 99 594-129

info@iso-gruppe.com

www.iso-gruppe.com

– Ein Unternehmen der ISO-Gruppe –

ISO-Gruppe weltweit

Österreich | Kanada | Polen

© Alle Rechte vorbehalten. SAP und im Text erwähnte SAP-Produkte sowie die entsprechenden Logos sind Marken oder eingetragene Marken der SAP AG in Deutschland und anderen Ländern. Alle Angaben ohne Gewähr.